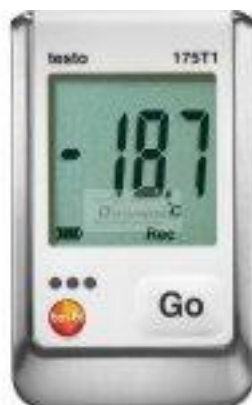


Enregistreur de température



Testo 175-T1, enregistreur de température 1 canal avec sonde interne, fixation murale et protocole d'étalonnage

L'enregistreur de données testo 175-T1 propose une possibilité supplémentaire de relever la température. L'enregistreur de données est fixé par exemple au mur pour le contrôle de la température de l'air..

- Port pour carte SD (sert de collecteur de données)
- Port mini USB (standard)
- Récupération rapide des données sur site
- Protection anti-vol avec cadenas de sécurité (option)
- Sur site: reset et redémarrage
- Aperçu rapide des valeurs actuelles, du nombre de dépassement de limites, des valeurs min et max sur la période de mesure
- Utilisation simple, gestion aisée des données
 - 1 canal: interne °C

Mémoire	1 Million de mesures
Température de stockage	-40 ... +85 °C
Température de fonctionnement	-35 ... +70 °C
Type de batteries	Pile lithium
Autonomie	> 3 ans*
Poids	84 g
Dimension	89 x 53 x 27 mm
Matière du boîtier	ABS

Type de sonde NTC	
Plage de mesure	-35 ... +70 °C
Précision	±0.5 °C (-20 ... +70 °C) ±1 °C (étendue restante)
Résolution	0.1 °C (-20 ... +70 °C) 0.3 °C (étendue restante)